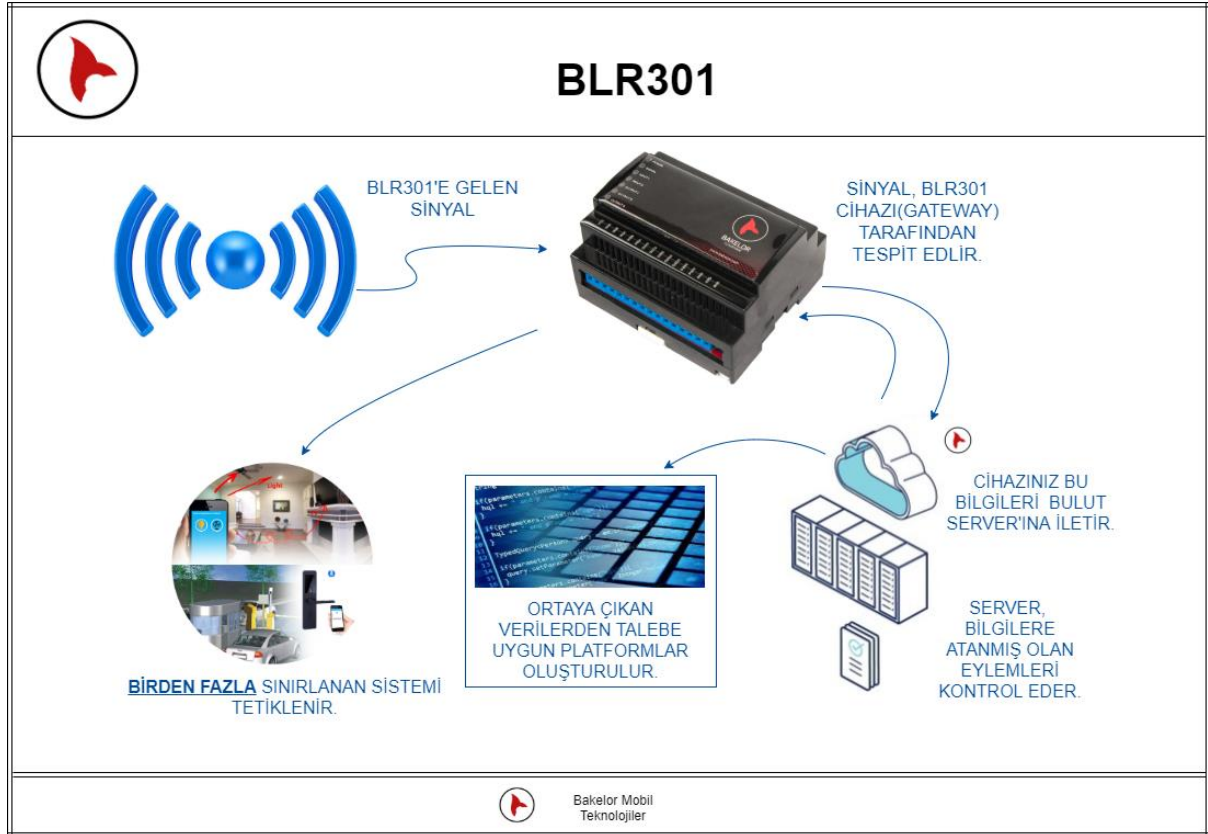


1. BLR301 AMACI

Uzaktan Giriş-Çıkış devresi, IOT teknolojisi aracılığı ile uzaktan erişim sağlanarak kontrol etmek istediğiniz sistemler için geliştirilmiştir.

Modül, uzaktan kontrol etmek istediğiniz sistemleriniz için web soket protokolünü destekleyen tüm yazılım teknolojileri vasıtasıyla kontrol edilebilir. Diğer yazılım dilleri ile kolayca entegre edebileceğiniz modülle oldukça geniş çerçevede uygulamalar geliştirebilirsiniz. Örnek olarak; bluetooth yayını yapan cihazlar üzerinden alınan verileri sisteme aktarır. Ardından aldığı veriler doğrultusunda sistemde sınırlanan bölgeleri tetikler.

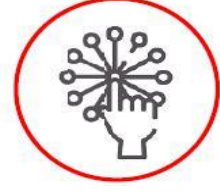
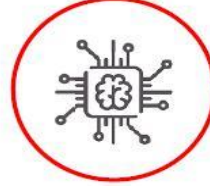
2. BLR301 SÜRECİ



Resim 1 : BLR301 Süreci

3. KULLANIM ALANLARI

Resim 2 : Kullanım Alanları



Bina Otomasyonları

- Uzaktan elektrikli alet kontrolü
- Işık kontrolü,
- Bariyer ve kapı açma sistemleri

Akıllı Binalar Fabrika Otomasyonları

- Uzaktan makine yönetimi
- Uzaktan kapı kontrolü
- Güvenlik alt yapısı

Endüstriyel Otomasyonlarda

- Endüstriyel kablosuz internet ile kontrol
- Endüstriyel robot

Akıllı Tarım

- Akıllı Sera
- Akıllı sulandırma
- Tarım robotları

4. ÖZELLİKLERİ

4.1. Xtensa® dual-core 32-bit LX6 mikrodenetleyici

4.2. Wi-Fi 802.11 n (2.4 GHz), 150

Mbps kadar hız

4.3. Bluetooth v4.2

4.4. Wi-Fi 802.11 b/g/n

4.5. 7 - 24V Güç Kaynağı (Vcc)

4.6. 7 - 48V PWM Güç Kaynağı (Vdd)



5. FAYDALARI

5.1. Anten veya büyük cihazlar yerine daha efektif, yer kaplamayan cihazlardır.

5.2. Haberleşme için kablo gerektirmez.

5.3. Anlık bilgilendirme sağlar.

5.4. Temel güvenlik ekipmanıdır.

5.5. Genellikle modüler ve eklentilerle özellikleri artırılabilir

5.6. Sunucu ve kullanıcı networklerinin ayrılması

5.7. Sistemlere ve verilere zarar verebilecek zararlı programlardan korur.

5.8. Hassas bilgilerin şirket dışına çıkmasını engeller.

6. KAZANIMLAR

6.1. *Zaman*: Sinyal alımlarının hız kazanmasıyla zamandan tasarruf

6.2. *İş gücü*: IOT sistemlerin amacı insan etkisini ortadan kaldırıp cihazların kendi aralarında bağlantıyı devam ettirmesidir.

6.3. *Hız*: Cihazların anlık haberleşmesiyle veri aktarımının hız kazanması

6.4. *Verim*: Güçlü bir sistemin kontrolü altında, her adım daha işlevsel ve verimli olacaktır.

7. PERFORMANS KRİTERLERİ

7.1.Sinyal Mesafesi

İletim gücü aralığı 20 dBm ye kadar açık alanda 90 mt ye kadar sinyal gönderebilmektedir.

7.2. Dayanıklılık

Sıcaklık: -40 ile+85 °C

Nem, toz gibi değişkenlere karşı uzun süre kullanılabilir.

8. TEKNİK ALT YAPISI

8.1.Kullanılacak Donanımlar

8.1.1. Bilgilendirme sesi

8.1.2. Bilgilendirme ledleri

8.1.3. Talebe göre takılabilen anten modülü

8.1.4. Reset butonu

8.1.5. Tianbo 12v röle

8.1.6. Eklenebilir genişleme modülü

8.1.7. Sinyal sunucuları (Beacon)